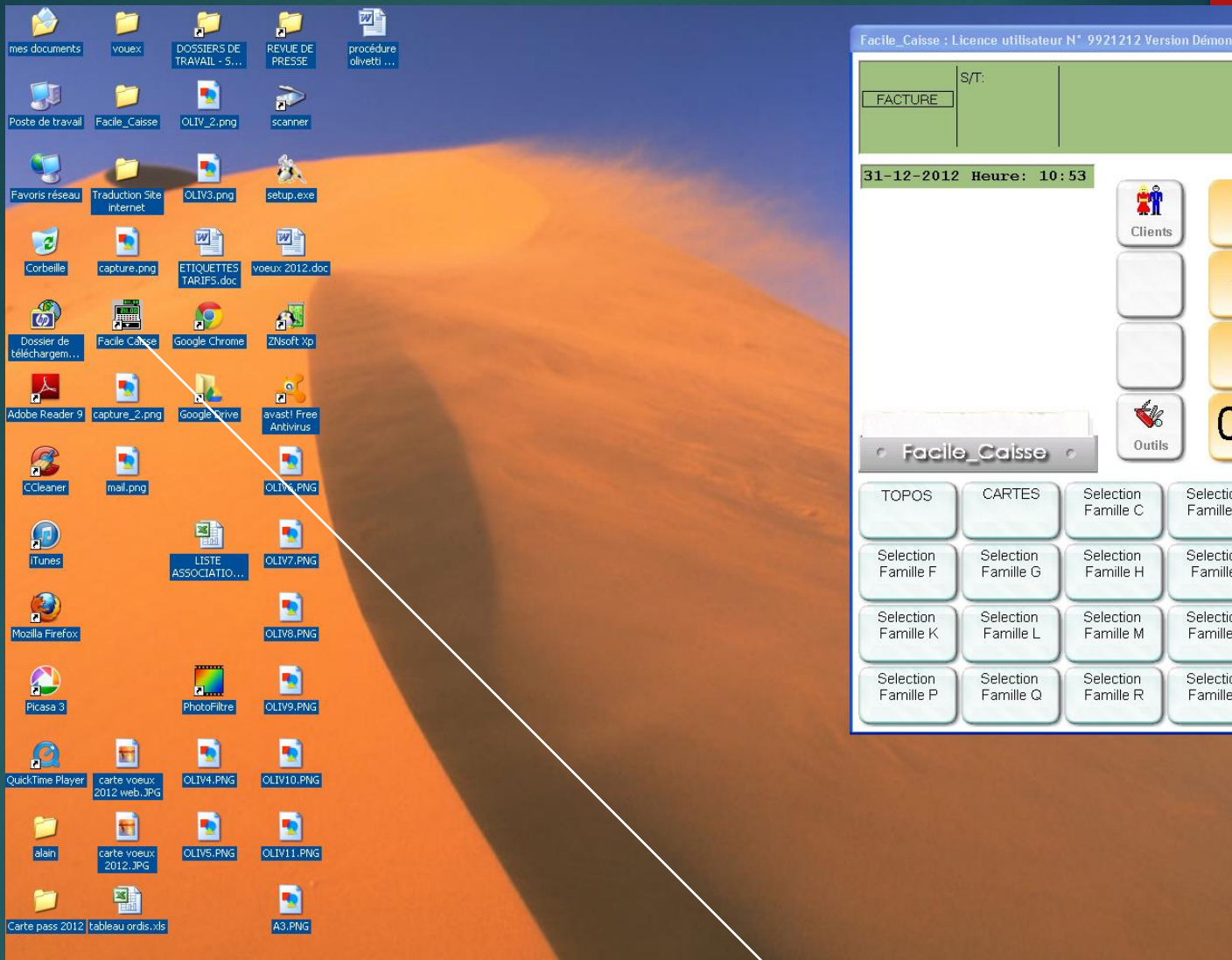


PROCEDURE CAISSE

FACILE CAISSE



Clic sur raccourci caisse

Facile_Caisse : Licence utilisateur N° 9921212 Version Démonstration Utilisation Limitée

FACTURE S/T: € MAGASIN

31-12-2012 Heure: 10:31

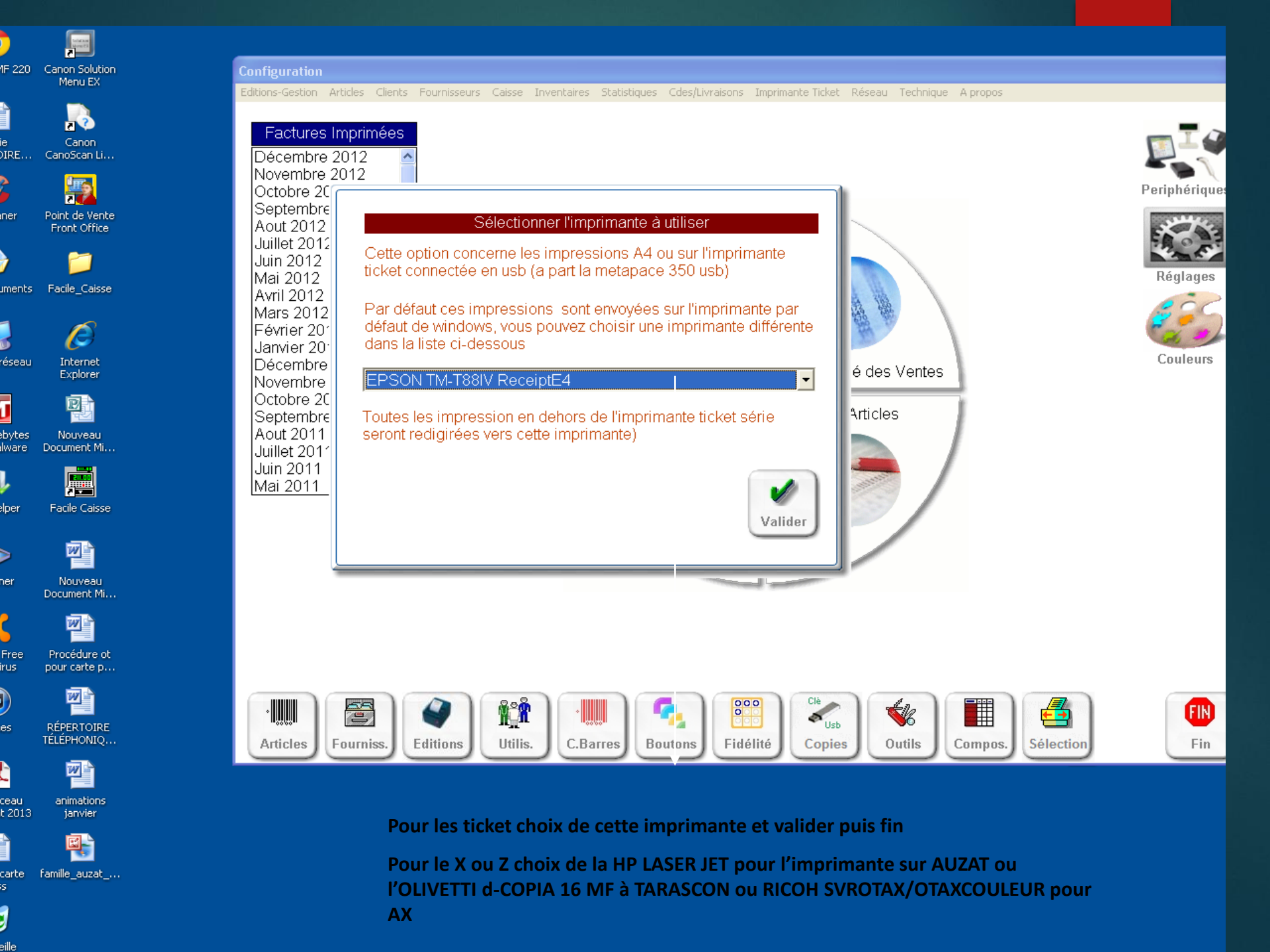
Facile_Caisse

TOPOS	CARTES	Selection Famille C	Selection Famille D	Selection Famille E	F1 Carte Banc.	TOPO N°1		
Selection Famille F	Selection Famille G	Selection Famille H	Selection Famille I	Selection Famille J	F2 Chèques	TOPO N°2		
Selection Famille K	Selection Famille L	Selection Famille M	Selection Famille N	Selection Famille O	F3 Espèces	TOPO N°3		
Selection Famille P	Selection Famille Q	Selection Famille R	Selection Famille S	Selection Exonéré Avoir/Port	F4 Autres Regl.	TOPO N°4		
					F8 Famille/Rapide			
					F9 Fonctions			
					Esc Fin			

1. Choix de la famille d'articles

2. Choix de l'article

3. Choix du mode de règlement



Configuration

Editions-Gestion Articles Clients Fournisseurs Caisse Inventaires Statistiques Cdes/Livraisons Imprimante Ticket Réseau Technique A propos

Factures Imprimées

- Décembre 2012
- Novembre 2012
- Octobre 2012
- Septembre 2012
- Aout 2012
- Juillet 2012
- Juin 2012
- Mai 2012
- Avril 2012
- Mars 2012
- Février 2012
- Janvier 2012
- Décembre 2011
- Novembre 2011
- Octobre 2011
- Septembre 2011
- Aout 2011
- Juillet 2011
- Juin 2011
- Mai 2011

Sélectionner l'imprimante à utiliser

Cette option concerne les impressions A4 ou sur l'imprimante ticket connectée en usb (a part la metapace 350 usb)

Par défaut ces impressions sont envoyées sur l'imprimante par défaut de windows, vous pouvez choisir une imprimante différente dans la liste ci-dessous

EPSON TM-T88IV ReceiptE4

Toutes les impression en dehors de l'imprimante ticket série seront redigirées vers cette imprimante)

Valider

Articles Fourniss. Editions Utilis. C.Barres Boutons Fidélité Clé Usb Copies Outils Compos. Sélection FIN Fin

Pour les ticket choix de cette imprimante et valider puis fin

Pour le X ou Z choix de la HP LASER JET pour l'imprimante sur AUZAT ou l'OLIVETTI d-COPIA 16 MF à TARASCON ou RICOH SVROTAX/OTAXCOULEUR pour AX

Annulation d'un ticket après une vente:

(Avoir) : Permet de générer un avoir à partir du ticket. Un avoir permet d'annuler un ticket fait par erreur par un contre-ticket négatif. (l'annulation d'un ticket est interdite depuis les lois fiscales de 2014). Vous pouvez générer un avoir total ou un avoir partiel.

Seules quelques personnes connaissent la procédure pour effectuer un avoir
Les contacter si besoin

ATTENTION, la génération d'un avoir est enregistrée dans le logiciel
Impression de l'avoir à insérer avec les ventes pour Marie Jo

Secteur Ax: Agnès, Elodie, Christophe si absence (par teamviewer)

Secteur Tarascon – Vicdessos: Christophe